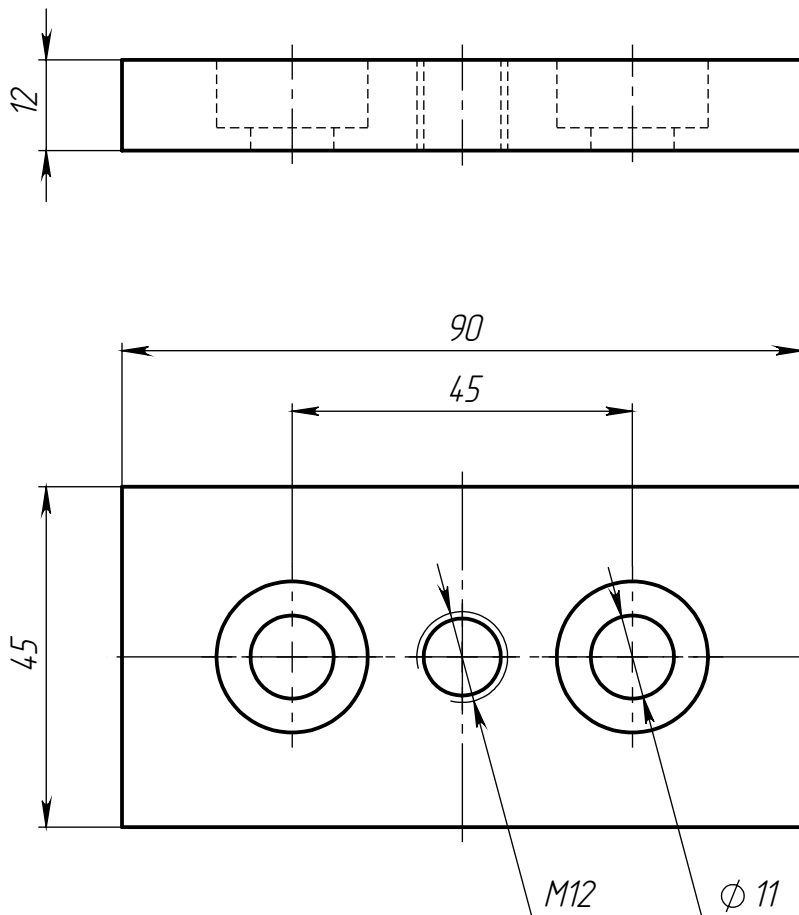


ALF-CPM12-4590

Перв. примен.

Справ. №



Подл. и дата

Инд. № дудл.

Взам. инв. №

Подл. и дата

Инд. № подл.

ALF-CPM12-4590

Изм.	Лист	№ докум.	Подп.	Дата
Разраб.				
Пров.				
Т. контр.				
Н. контр.				
Утв.				

Торцевая пластина для опор M12, серия 4590

Алюминиевый сплав

Лит.	Масса	Масштаб
	109 г	1:1
Лист 1		Листов 1

ООО «Интеллектуальные Родот Системы»