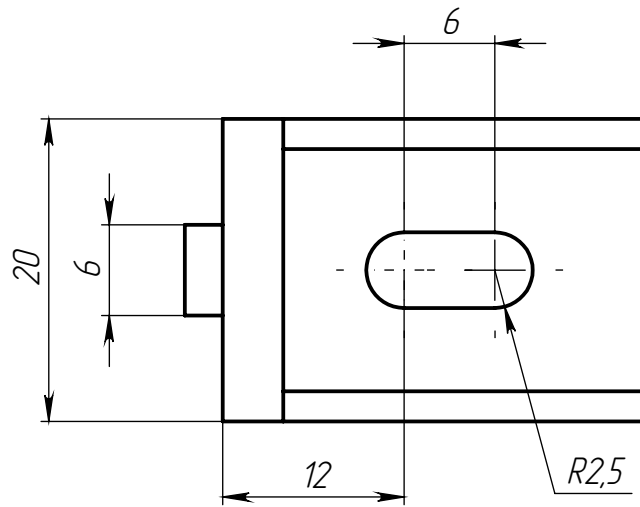
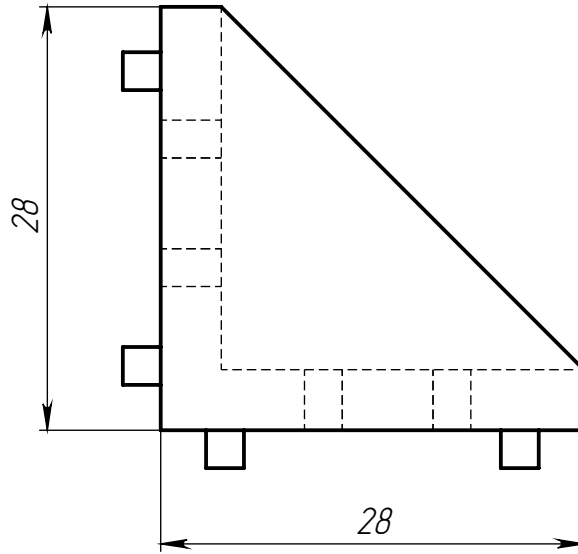


ALF-RC2028-6



Перв. примен.
Справ. №

Подл. и дата
Инв. № дудл.
Взам. инв. №

Подл. и дата				
Инв. № подл.				
Изм.	Лист	№ докум.	Подп.	Дата
Разраб.				
Пров.				
Т. контр.				
Н. контр.				
Утв.				

ALF-RC2028-6			
Прямоугольный соединитель усиленный 20x28-6 для алюминиевых профилей	Лит.	Масса	Масштаб
		13 г	2:1
Алюминиевый сплав	Лист 1		Листов 1
	ООО «Интеллектуальные Робот Системы»		