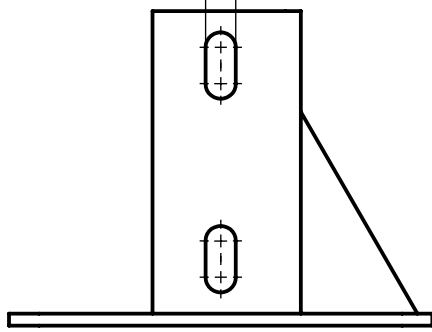
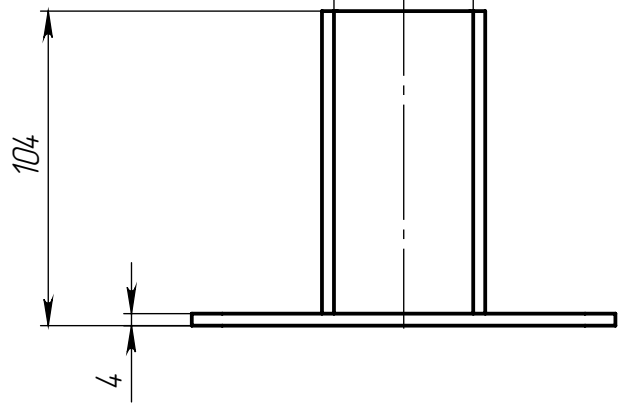


ALF-FS-G45

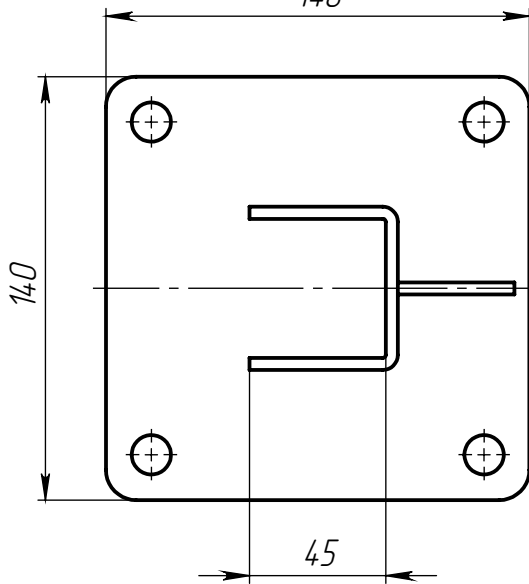
10



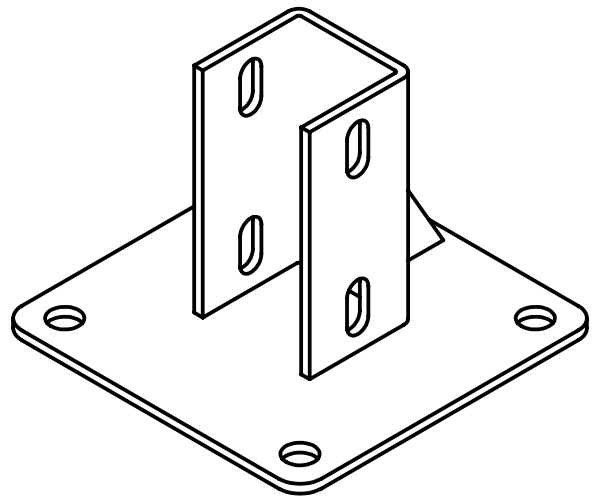
46



140



45



Перв. примен.
Справ. №
Подп. и дата
Инв. № дудл.
Взам. инв. №
Подп. и дата
Инв. № подл.

ALF-FS-G45

| | | | | |
|-----------|------|----------|-------|------|
| Изм. | Лист | № докум. | Подп. | Дата |
| Разраб. | | | | |
| Пров. | | | | |
| Т. контр. | | | | |
| Н. контр. | | | | |
| Утв. | | | | |

Опора фундаментная для
алюминиевых профилей, серия 45,
основание 140x140 мм

| | | |
|--------|-------|----------|
| Лит. | Масса | Масштаб |
| | 1.06 | 1:2.5 |
| Лист 1 | | Листов 1 |

Сталь оцинкованная

ООО «Интеллектуальные
Робот Системы»