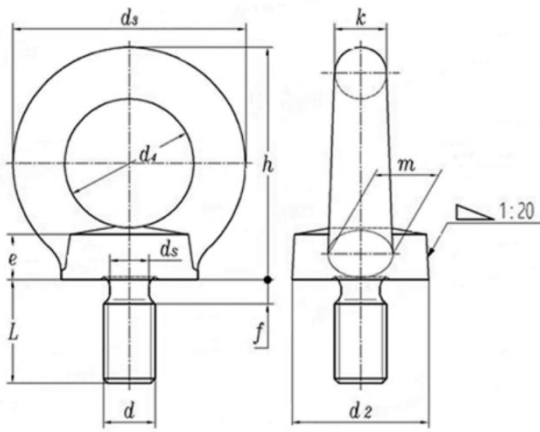


Рым-болты болты используются в качестве точки подъема или крепления, являются одними из наиболее часто используемых такелажных приспособлений.

Резьба d		M6	M8	M10	M12	M14	M16	M18	M20	M22	M24	M27	M30	M33
d <sub>2</sub>	Номинальный размер	20	20	25	30	35	35	40	40	50	50	65	65	75
	Мин.	19,5	19,5	24,5	29,5	34,5	34,5	39,5	39,5	49,4	49,4	64,3	64,3	74,3
	Макс.	20,9	20,9	25,9	30,9	36,1	36,1	41,1	41,1	51,2	51,2	66,3	66,3	76,5
d <sub>3</sub>	Номинальный размер	36	36	45	54	63	63	72	72	90	90	108	108	126
	Мин.	35,5	35,5	44,5	53,5	62,5	62,5	71,5	71,5	89,4	89,4	107,3	107,3	125,2
	Макс.	37,1	37,1	46,1	55,1	64,1	64,1	73,1	73,1	91,2	91,2	109,5	109,5	127,7
d <sub>4</sub>	Номинальный размер	20	20	25	30	35	35	40	40	50	50	60	60	70
	Мин.	19,1	19,1	24,1	29,1	33,9	33,9	38,9	38,9	48,8	48,8	58,7	58,7	68,5
	Макс.	20,5	20,5	25,5	30,5	35,5	35,5	40,5	40,5	50,6	50,6	60,7	60,7	70,7
e	Номинальный размер	6	6	8	10	12	12	14	14	18	18	22	22	26
	Мин.	5,5	5,5	7,5	9,5	11,5	11,5	13,5	13,5	17,5	17,5	21,4	21,4	25,3
	Макс.	6,9	6,9	8,9	10,9	12,9	12,9	14,9	14,9	19,1	19,1	23,2	23,2	27,3
f	Макс.	2,5	2,5	3	3,5	4	4	5	5	6	6	7	7	8
d <sub>s</sub>	Макс. = номинальный размер	4,4	6	7,7	9,4	11	13	14,4	16,4	18,4	19,6	22,6	25	28
	Мин.	4,22	5,82	7,48	9,18	10,73	12,73	14,13	16,13	18,07	19,27	22,29	24,67	27,61
h	Номинальный размер	36	36	45	53	62	62	71	71	90	90	109	109	128
	Мин.	35,5	35,5	44,5	52,5	61,5	61,5	70,5	70,5	89,4	89,4	108,3	108,3	127,2
	Макс.	37,1	37,1	46,1	54,1	63,1	63,1	72,1	72,1	91,2	91,2	110,5	110,5	129,7
k	Номинальный размер	8	8	10	12	14	14	16	16	20	20	24	24	28
	Мин.	7,5	7,5	9,5	11,5	13,5	13,5	15,5	15,5	19,5	19,5	23,4	23,4	27,3
	Макс.	8,9	8,9	10,9	12,9	14,9	14,9	16,9	16,9	21,1	21,1	25,2	25,2	29,3
L	Номинальный размер	13	13	17	20,5	27	27	30	30	36	36	45	45	54
	Мин.	12,65	12,65	16,65	20,08	26,58	26,58	29,58	29,58	35,5	35,5	44,5	44,5	53,5
	Макс.	13,35	13,35	17,35	20,92	27,42	27,42	30,42	30,42	36,5	36,5	45,5	45,5	54,5
m	Номинальный размер	10	10	12	14	16	16	19	19	24	24	28	28	32
	Мин.	9,5	9,5	11,5	13,5	15,5	15,5	18,5	18,5	23,5	23,5	27,4	27,4	31,3
	Макс.	10,9	10,9	12,9	14,9	16,9	16,9	19,9	19,9	25,1	25,1	29,2	29,2	33,3



Рым-болты болты используются в качестве точки подъема или крепления, являются одними из наиболее часто используемых такелажных приспособлений.

Резьба d		M36	M39	M42	M45	M48	M52	M56	M60	M64	M72x6	M80x6	M100x6
d <sub>2</sub>	Номинальный размер	75	85	85	100	100	110	110	120	120	150	170	190
	Мин.	74,3	84,3	84,3	99,2	99,2	108,9	108,9	118,9	118,9	148,8	168,5	188,5
	Макс.	76,5	86,5	86,5	101,7	101,7	112,1	112,1	122,1	122,1	152,4	173	193
d <sub>3</sub>	Номинальный размер	126	144	144	166	166	184	184	206	206	260	296	330
	Мин.	125,2	143,2	143,2	164,9	164,9	182,8	182,8	204,8	204,8	258,5	294,3	328,3
	Макс.	127,7	145,7	145,7	168,1	168,1	186,4	186,4	208,4	208,4	263	299,3	333,3
d <sub>4</sub>	Номинальный размер	70	80	80	90	90	100	100	110	110	140	160	180
	Мин.	68,5	78,5	78,5	88,3	88,3	98,1	98,1	107,9	107,9	137,6	157,3	177
	Макс.	70,7	80,7	80,7	90,8	90,8	100,9	100,9	111,1	111,1	141,2	161,3	181,5
e	Номинальный размер	26	30	30	35	35	38	38	42	42	50	55	60
	Мин.	25,3	29,3	29,3	34,2	34,2	37,1	37,1	41,1	41,1	48,9	53,8	58,8
	Макс.	27,3	31,3	31,3	36,7	36,7	39,9	39,9	43,9	43,9	52,1	57,4	62,4
f	Макс.	8	9	9	10	10	11	11	12	12	12	12	12
d <sub>s</sub>	Макс. = номинальный размер	30,3	33,3	35,6	38,6	41	45	48,3	52,3	55,7	63,7	71,7	91,7
	Мин.	29,91	32,91	35,21	38,21	40,61	44,54	47,91	51,84	55,24	63,24	71,24	91,16
h	Номинальный размер	128	147	147	168	168	187	187	208	208	260	298	330
	Мин.	127,2	146,2	146,2	166,9	166,9	185,8	185,8	206,8	206,8	258,5	296,3	328,3
	Макс.	129,7	148,7	148,7	170,1	170,1	189,4	189,4	210,4	210,4	263	301,3	333,3
k	Номинальный размер	28	32	32	38	38	42	42	48	48	60	68	75
	Мин.	27,3	31,3	31,3	37,2	37,2	41,1	41,1	47,1	47,1	58,9	66,8	73,8
	Макс.	29,3	33,3	33,3	39,7	39,7	43,9	43,9	49,9	49,9	62,1	70,4	77,4
L	Номинальный размер	54	63	63	68	68	78	78	90	90	100	112	130
	Мин.	53,5	62,4	62,4	67,4	67,4	77,4	77,4	89,3	89,3	99,3	111,3	129,2
	Макс.	54,5	63,6	63,6	68,6	68,6	78,6	78,6	90,7	90,7	100,7	112,7	130,8
m	Номинальный размер	32	38	38	46	46	50	50	58	58	72	80	88
	Мин.	31,3	37,3	37,3	45,2	45,2	49,1	49,1	57,1	57,1	70,9	78,8	86,8
	Макс.	33,3	39,5	39,5	47,7	47,7	51,9	51,9	59,9	59,9	74,1	82,4	90,4